

ホテルサン沖縄近郊
那覇市の主な学習・観光ポイント

ホテルサン沖縄から
バスで
約30分
圏内



世界遺産
【名勝・史跡】
琉球王国時代に王城として栄え、政治や外交の場であった首里城(2019年10月2日に全焼した首里城正殿は2026年の再建を目指し工事中)を中心に、園比屋武御嶽石門(そのひやんたきいしもん)、玉陵(たまうどうん)〈王家が眠る墓〉。識名園(しきなえん)といった世界遺産に登録された4つの歴史・文化遺産があります。



平和学習【旧海軍司令部壕】
旧日本海軍によって掘られた壕。司令官室、作戦室などが当時のまま残され、戦争の悲惨さ、過酷さを訴え、平和を考え、願う場となっています。併設の資料館では、壕内で発見された遺品や写真などが展示されています。



那覇散策【伝統文化】
那覇市内には歴史情緒残る「首里金城町石畳道」や「壺屋やちむん通り」。沖縄の様々な歴史文化資料を閲覧できる「沖縄県立博物館・美術館」。琉球ガラスや紅型染めを体験できる那覇市伝統工芸館「てんぷす館」等の観光・学習スポットがホテル周辺に点在しています。

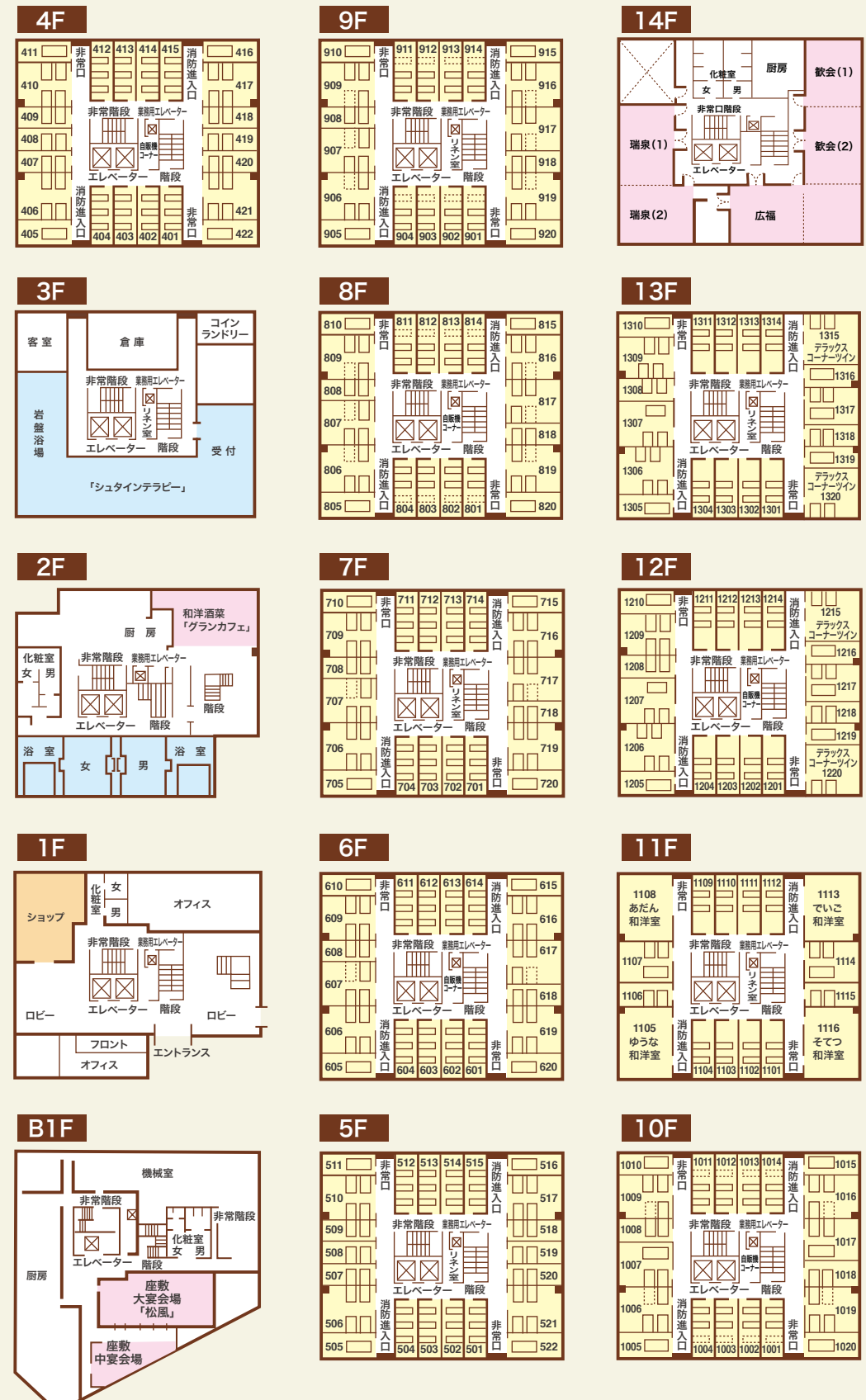


HOTEL SUN OKINAWA
〒900-0015 沖縄県那覇市久茂地 1-5-15
TEL : 098-866-1111
FAX : 098-863-8715
E-mail : naha@hotel-sunokinawa.co.jp
U R L : http://www.hotel-sunokinawa.co.jp/



2021.3

配置図



修学旅行用 施設概要

収 容 人 数	●学生団体収容人数 最大280名 ※100名以上は1校1館可能 ●ホテル全体収容人数 495名
バス乗降場所	●玄関前(路上駐車にて4台分のスペースしか無い為、5台以上の場合は時間差の調整を頂いております。)
エレベーター	●使用可能 2基(各15名定員) ※チェックイン時等、ロビーが混み合う場合は階段もご利用頂きます。
部 屋	●ツイン(2名1室) ●トリプル(3名1室) ●フォース(4名1室) ●シングル(1名1室)
服 装	●特に制限なし
部 屋 割 り	●男女別フロア可能 ※修学旅行フロアの空室は、満室時一般のお客様が利用します。 ●保健室は1部屋のみサビスルーフ ※2部屋目からは有料 ●1フロアー定員52名(シングル除く)
ド ア ネーム	●貼り付け可能(作成は不可、事前に郵送下さい)
部 屋 鍵	●カードキータイプ(オートロック式) ●電源照明関係カードキー差し込み式 ●チェックアウト時の返却は、フロントor専用デスク
マスターキー	●夜間、フロアマスターキー貸し出し可能(22:00～翌朝7:00迄) ●冷暖房 全館統一温度(風量のみ調節可能) ●テレビ(通常チャンネルは無料) ●有料チャンネル「放送権購入式」ストップ可能 ●電話(内・外線規制可能) ●モーニングコール対応可能 ●冷蔵庫(中は空・自由にご利用頂けます) ●空気清浄機 ●バス ●トイレ(ウォシュレット)
客 室 設 備	●フェイスタオル ●バスタオル ●バスマット ●歯ブラシセット ●湯茶セット ●リンズインシャンプー ●ボディークリーム ●ドライヤー ●スリッパ(全館使用可能)
入 浴	●各部屋(ユニットバス利用) ※大浴場利用不可
貴 重 品	各自管理時 ●全室に金庫有(4ケタの暗証番号入力式) 一括管理時 ●全室に貴重品袋をセツトします ※クラスごとに大袋にて回収して頂き、夜間はフロントでお預かり致します。
自動販売機	ソフトドリンク 4階以上偶数階に設置有り ストップ可能 アル コ ー ル 4階以上偶数階に設置有り ストップ可能 有料放送権利販売機 4階以上偶数階に設置有り ストップ可能 タ バ コ 1階ロビーの1箇所のみ(タスポ専用機) ストップ不可 ※ストップ可能は修学旅行フロアのみです
食 事 会 場	タ 食 ～120名まで 広福・歓会 ～200名まで 広福・歓会 瑞 泉 ～240名まで 広福・歓会 瑞 泉 松 風 ～280名まで 広福・歓会 瑞 泉 松 風 朝 食 ～280名まで 広福・歓会(120席)、瑞泉(80席)を、時間差での流し込みや繰入替えの回転にて御利用いただきます。
食 事 会 場 説 明	広 福 ・ 歓 会 14階・洋宴会場 120席 瑞 泉 14階・洋宴会場 80席 ※バイキング台設置不可のため 松 風 B1階・和宴会場 100席 広福・歓会で料理をとってからの移動 ※バイキング料理台は、1列を両側から並んで頂く形となります。組み合わせるので、入場時の時間差をお願い致します。
水 筒 補 充	●夕食会場にて回収、朝食会場にて返却(夕食無しの場合は、1階サブロビーにて回収)
班 長 会	●1階 サブロビーにて荷物の無い状態で60～80名
先 送 り 荷 物	●1階 サブロビーにてクラス別でお預かり致します
宅 配 受 付	●1階 サブロビーにてホテル指定業者なし ※旅行社にて手配をお願いします。
平 和 講 話	●松風(量)にて最大240名迄対応可能 ※イス席希望の場合は最大100名迄となります
館 内 放 送	●有り(緊急時用の為、通常はご利用頂けません)
非 常 時	避 難 場 所 開南小学校(徒歩5分) 誘 導 非常時放送設備により非常口より避難階段を利用して表玄関へ ※非常時には従業員が誘導致します



教育旅行ホテルガイド
HOTELサン沖縄
SCHOOL EXCURSION



HOTEL SUN OKINAWA

記憶に残る修学旅行をサポート

修学旅行の楽しみは名所旧跡の見学もさることながら、宿泊地でのおもてなしや風情も大切な要素でございます。当ホテルは、那覇の中心エリアに位置し、近くには世界文化遺産の首里城や那覇県立博物館・美術館、平和を考える学習の場として旧海軍司令部壕、沖縄の食文化や風土を体感できる牧志公設市場などがあります。各方面へのアクセスもよく、自由行動で市内を見学される際にも大変便利です。どうぞ、沖縄の修学旅行には、ぜひともホテルサン沖縄をご利用下さいませ。従業員一同、皆様のお越しを心よりお待ちしております。

※防災設備につきましても、那覇市消防局の点検・指導により、適マークも交付され、安心してお泊りいただけます。

ガイドマップ



- 沖縄協同病院 (総合病院)車で10分 TEL:098-853-1200
- 那覇市保健所 TEL:098-853-7963
- 那覇警察署 TEL:098-836-0110
- 西消防署 TEL:098-868-1230

宿泊施設案内



メインロビー



サブロビー



売店



フロント



ツインルーム



トリプルルーム



フォースルーム



フォースルーム



「那覇大綱挽」開催エリア
毎年10月の体育の日を含む土・日・月の3日間で開催され、2日目にギネス認定を受けた世界一の大綱挽が、国道58号線久茂地交差点を中心に盛大に行われます。



国際通り(ホテルより徒歩4分)
県庁前の交差点から安里交差点までの那覇市のメインストリート。通りのたたずまいはとても穏やか。沖縄のおみやげは全てこの通りで買い揃えられます。



MENU

季節の和洋中バイキング

学生の皆様に日頃から人気のメニューを中心に、様々な沖縄食材を使用した季節のバイキングメニューです。

中学生メニュー

- 沖縄島豆腐の麻婆豆腐
- 鶏モモ肉の唐揚げ(沖縄ぬちマース添え)
- 白身魚のフライ(タルタルソース添え)
- 焼売(シューマイ)
- 沖縄風焼きそば
- 本日のスープ ●白飯 ●サラダ
- アイスクリーム
- ドリンク(ジュース、ホットコーヒー、ホットティー)

高校生メニュー

- 豚バラ肉の生姜焼き炒め
- 沖縄島豆腐の麻婆豆腐
- 鶏モモ肉の唐揚げ(沖縄ぬちマース添え)
- 白身魚のフライ(タルタルソース添え)
- 焼売(シューマイ)
- 沖縄風焼きそば
- 本日のスープ ●白飯 ●サラダ
- アイスクリーム
- ドリンク(ジュース、ホットコーヒー、ホットティー)

※料理の写真はイメージとなります。
都合により一部内容が変更になる場合がございます。ご了承下さい。
※食物アレルギーをお持ちの生徒様については、事前にご相談ください。

御朝食メニュー

【和洋バイキング】 ※ご朝食時間は、6:30 からのご利用となります。(お時間についてはご相談ください。)

- ソーセージ ●ベーコン or サラミ ●ミートボール ●スクランブルエッグ or ボイルエッグ ●ポテトフライ ●コンソテー or 野菜クリーム煮 ●サラダ2種(マカロニサラダ or ポテトサラダ or トマトサラダ等)
- ヨーグルト ●コーンフレーク ●パン2種 ●フルーツカクテル ●オレンジジュース or シークワーサージュース ●ミルク ●納豆 ●味のり ●ホット(紅茶・コーヒー) ●ご飯 ●味噌汁

MENU

まんぷく和洋中バイキング

食べ盛りの学生にぴったり。ボリューム満点なメニューの数々をホテル自慢の欧風ビーフカレーに併せてお召し上がり下さい。

中学生メニュー

- ホテルレストランの欧風ビーフカレー
- ハンバーグ
- 大葉とチーズのササミ肉巻きフライ
- 特製メンチカツ
- パリパリ中華春巻
- 季節の温野菜色々
- 沖縄そば ●白飯 ●サラダ
- アイスクリーム
- ドリンク(ジュース、ホットコーヒー、ホットティー)

高校生メニュー

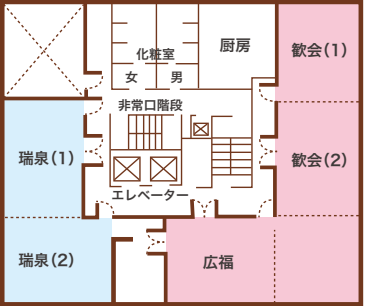
- ホテルレストランの欧風ビーフカレー
- ハンバーグ
- 鶏モモ肉の唐揚げ
- 大葉とチーズのササミ肉巻きフライ
- 特製メンチカツ
- パリパリ中華春巻
- 季節の温野菜色々
- 沖縄そば ●白飯 ●サラダ
- アイスクリーム
- ドリンク(ジュース、ホットコーヒー、ホットティー)

ご利用人数に合わせて会場をご用意いたします。日常とは違う雰囲気、コミュニケーションの場をご提供いたします。また、会場内でのミーティングも可能ですので、時間の効率化も図れます。
※ミーティングの場所は別途ご相談ください。



■広福・飲会 洋宴会場120席
※広福と飲会の2会場をつなげて大きなL字型でご利用できます。

■14階お食事会場



■瑞泉 洋宴会場イス・テーブル80席



■松風(地下1階) 和宴会場(畳)100席